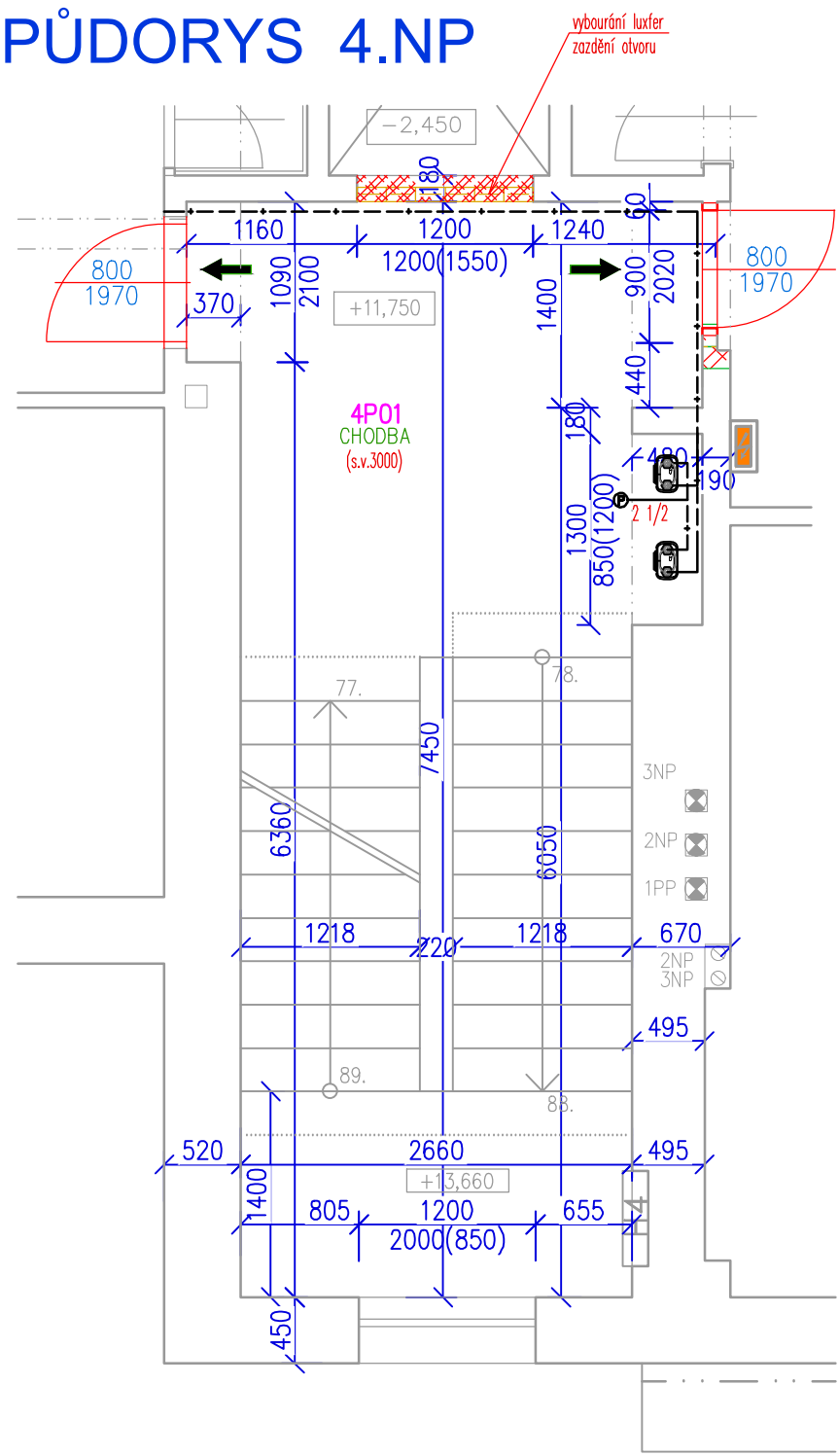
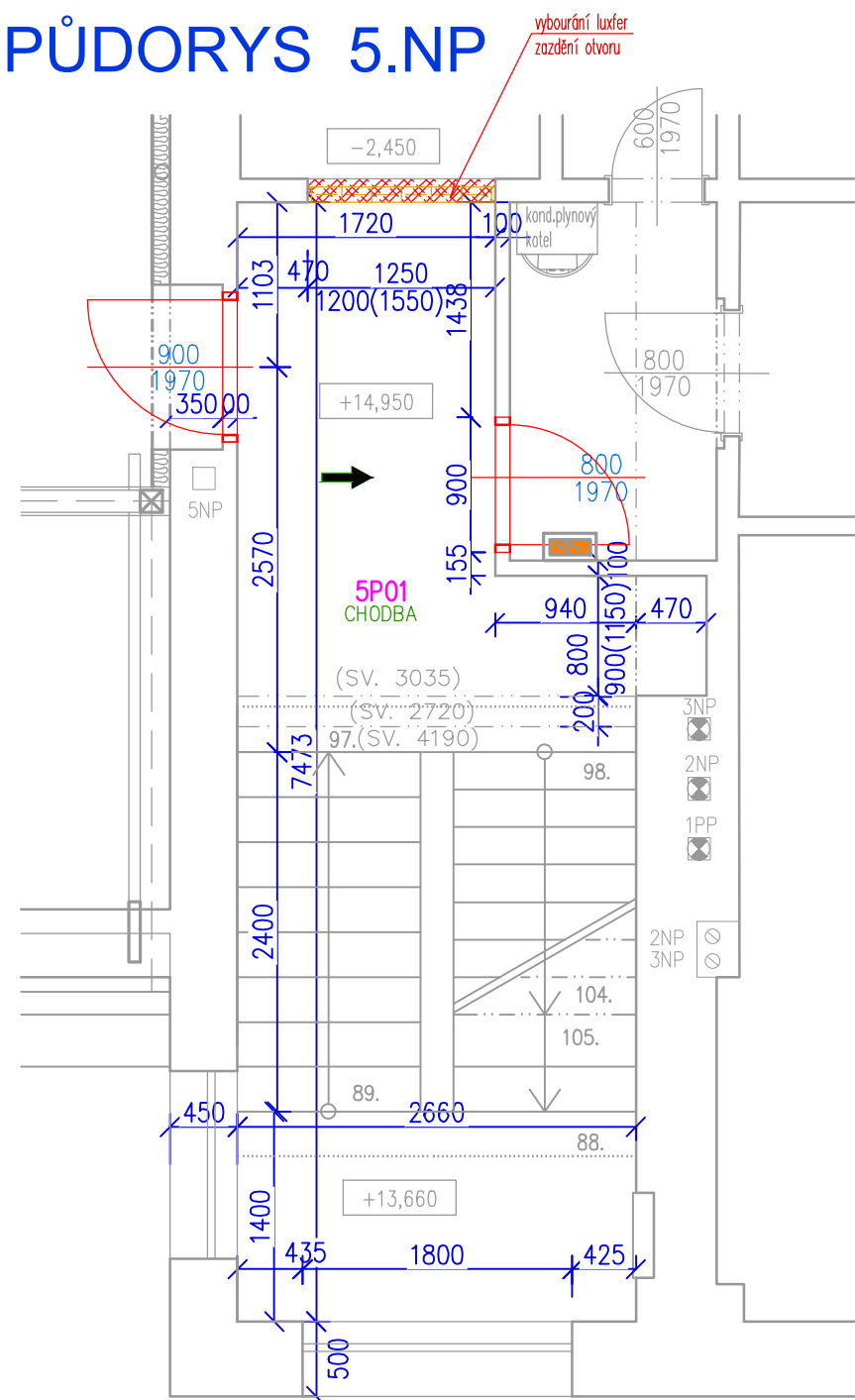


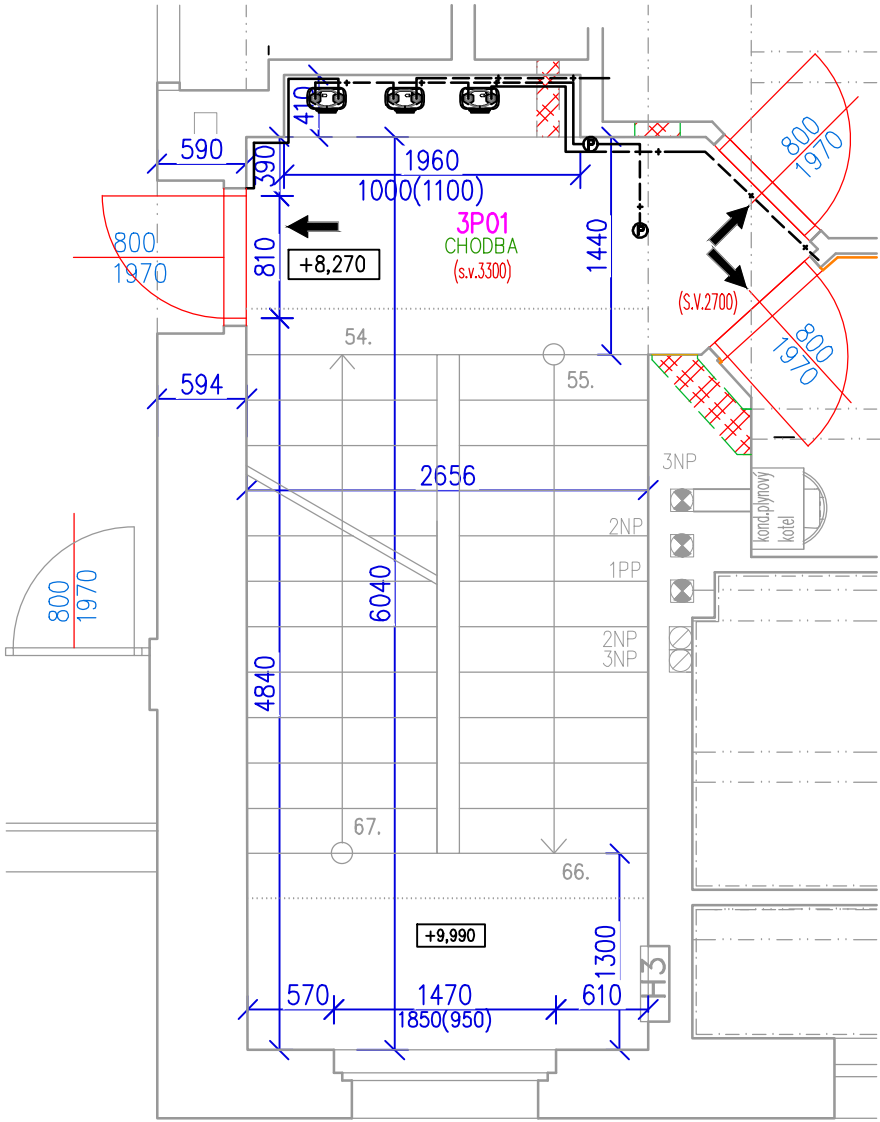
PŮDORYS 4.NP



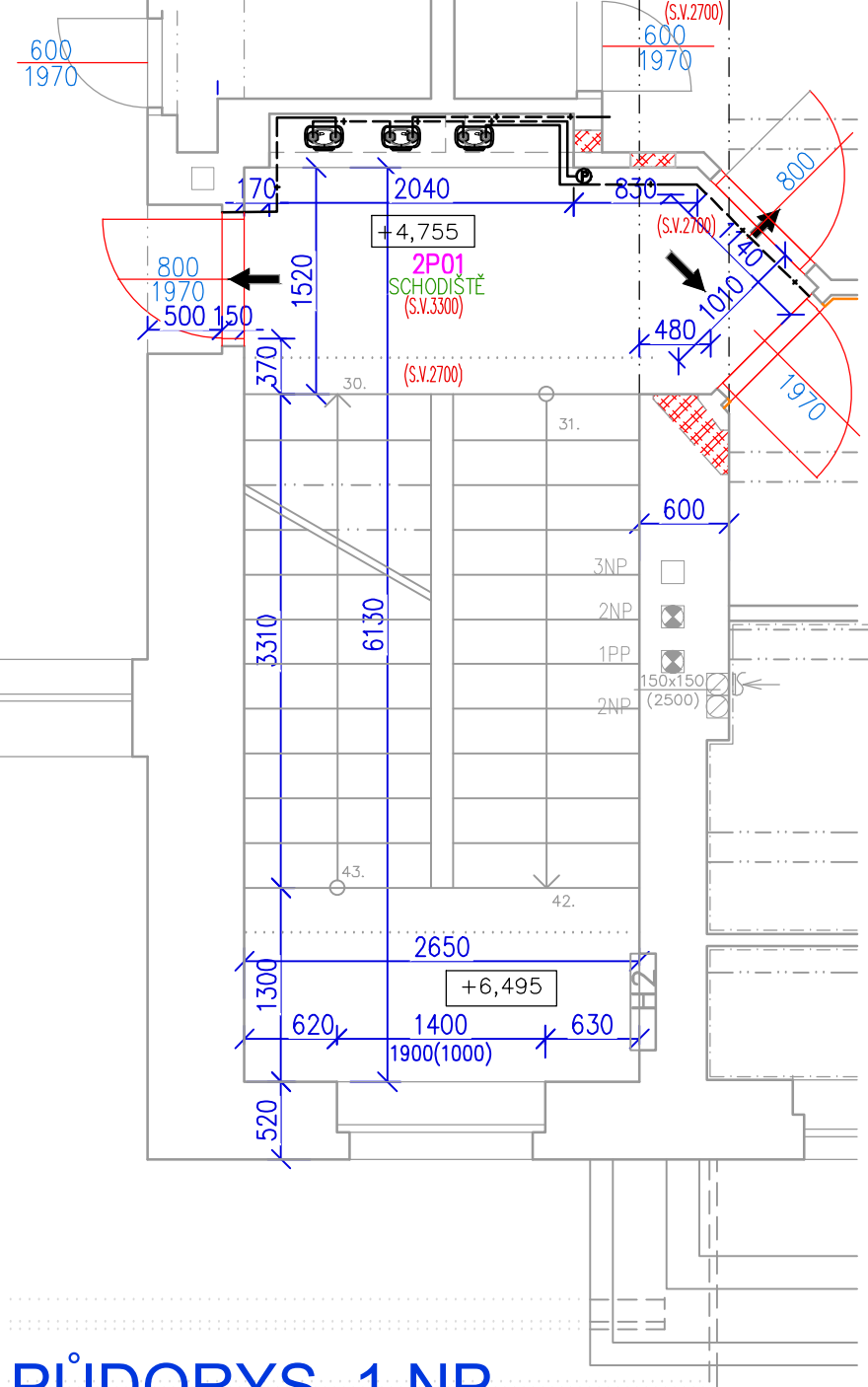
PŮDORYS 5.NP



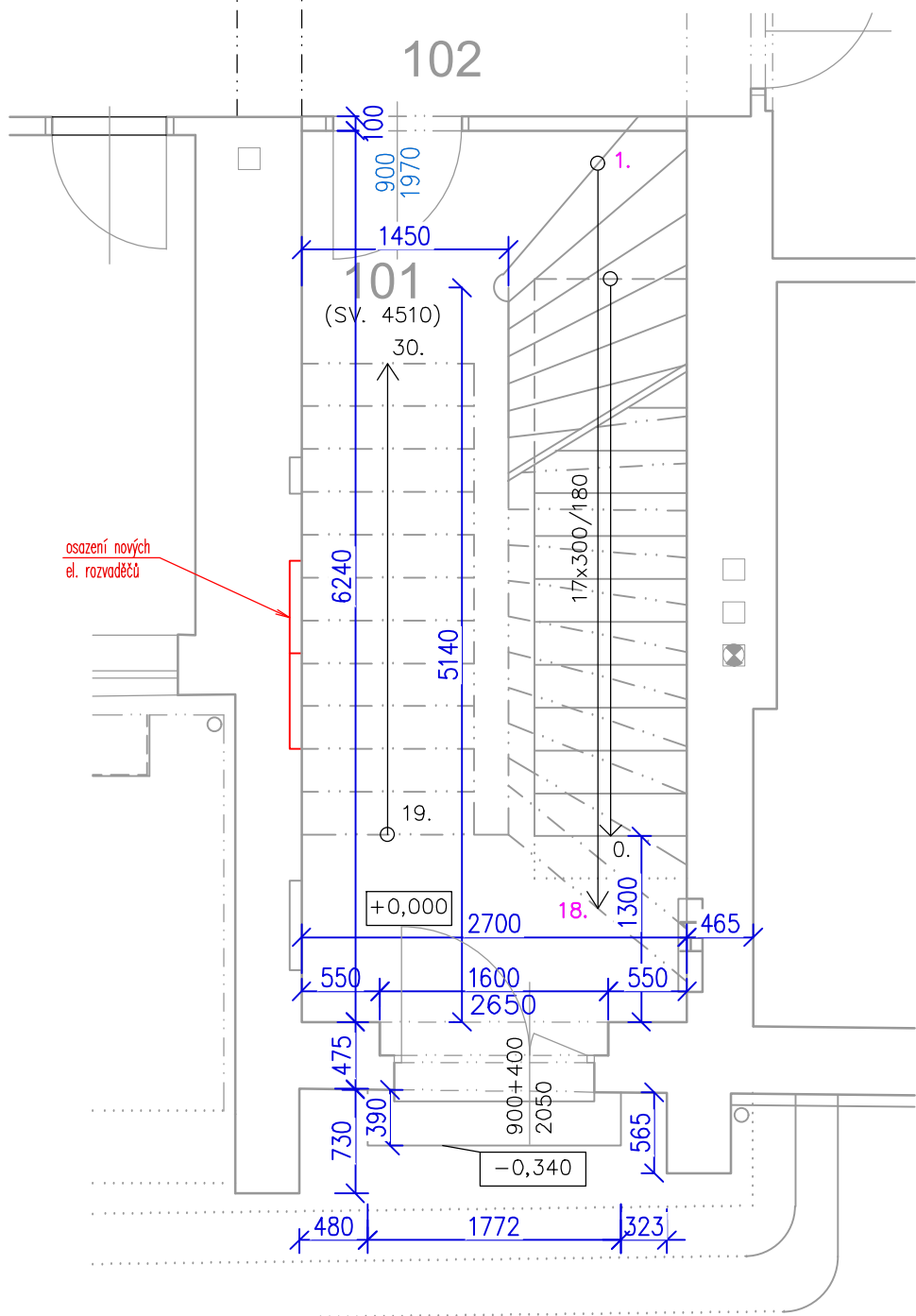
PŮDORYS 3.NP



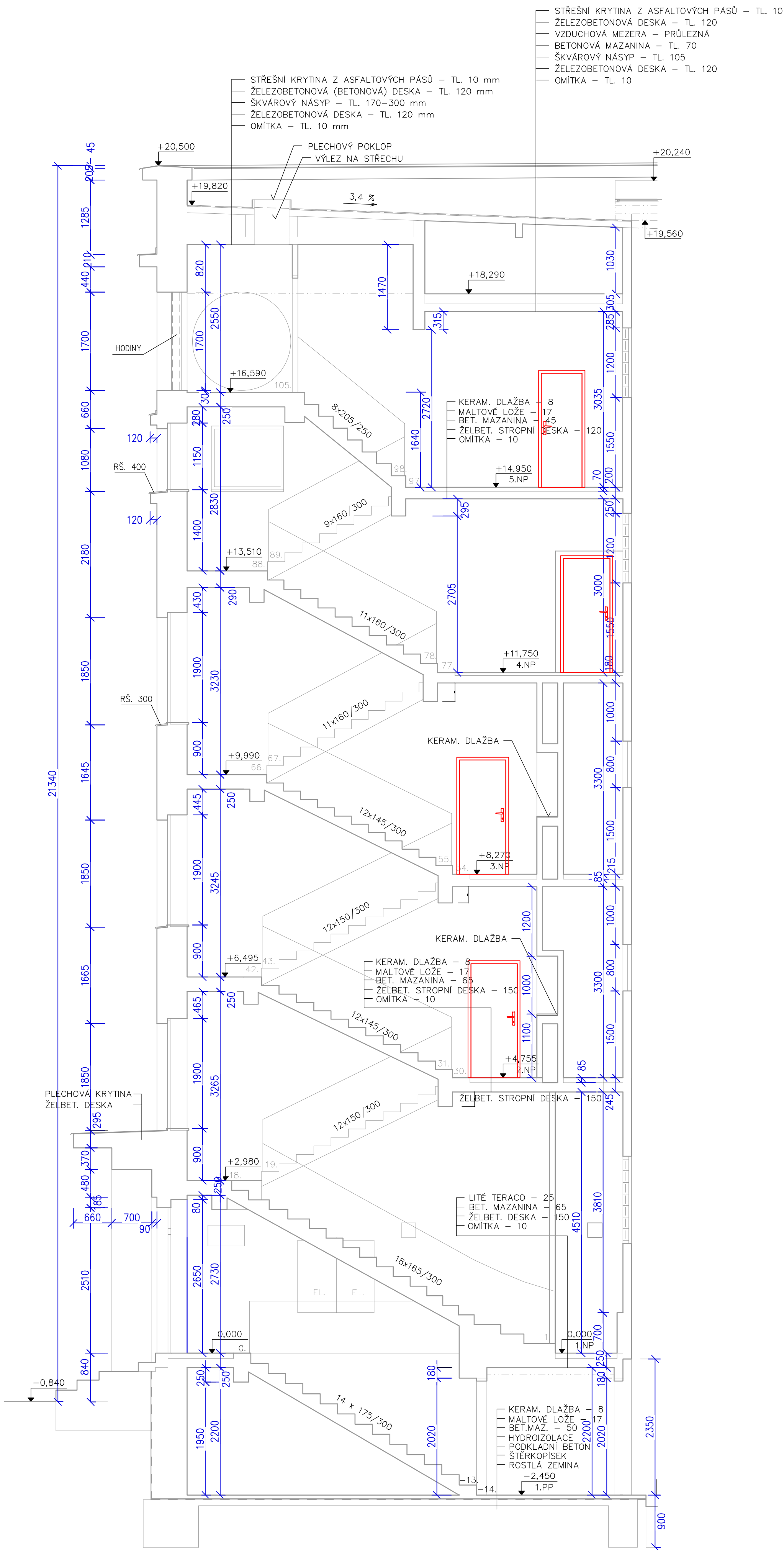
PŮDORYS 2.NP



PŮDORYS 1.NP



ŘEZ A-A'



- VŠECHNA PODLAŽÍ:
- STĚNY, STROPY
  - VYSPRAVENÍ JÁDROVÝCH OMITEK Z CCA 20%
  - PŘESTUKOVAT 25%, NOVÁ VÝMALBA CELÁ CHODBA
  - ZAPRAVENÍ SPÁR PO VEDENÍ KABELÁ K BYTOVÝM ROZVADĚČŮM
  - ZAPRAVENÍ PO OSAZENÍ ŽÁRUBNÍ

LEGENDA HMOT

- CIHLY PLNÉ na MVC
- BOURANÉ ZDIVO, KONSTRUKCE
- STÁVAJÍCÍ STAV
- DEMONTÁŽ
- YTONG 15cm P2-500

Před započetím bouracích nebo rekonstrukčních prací se musí vymezit ohrančený prostor podle technologie provádění prací, zajistit ho proti vstupu nepovolaných osob, bezpečně zajistit vstupy do části objektu i ochranu veřejného zdraví.  
Před započetím prací odpojit všechny řešené místnosti od zaráje elektriny, vody, kanalizace, vytápění, plynu.

NAVRHL	VYPRACOVAL	KRESLIL	VL projekt
Ing. Luboš Vaniš	Ing. Luboš Vaniš	Ing. Luboš Vaniš	MILEVSKO, Havlíčkova 445 tel. 383 89 225, e-mail: vl@vlprojekt.eu www.vlprojekt.eu
OBEC	KRAJ	DATUM	8.2024
ROKYCANY	Pízeňský		
INVESTOR	SPRÁVA ŽELEZNIC, státní organizace	MĚŘÍTKO	1:50
Dílaždná 1003/7, Nové Město, 11000 Praha 1			
STAVBA	ROKYCANY ON	FORMÁT	A1
oprava bytových jednotek			
č.parc. st.1128 k.ú. Rokycany č.740691		ČEJEL	DSP
OBSAH	YTONG 15cm P2-500	ČÍSLO	1
VSTUPNÍ CHODBA			

Jedná se o stavební úpravy.  
Všechny práce musí být přizpůsobeny  
stavu nosných prvků a konstrukcí.  
Rozměry informativní.  
Při práci dodržovat všechny  
ČSN a bezpečnostní předpisy.  
Při výkopech kolem objektu  
pozor na přípojky.  
Dodržovat veškeré právní předpisy